



# ***ИНВЕСТИЦИОННАЯ ПРИВЛЕКАТЕЛЬНОСТЬ***

**Санчурский муниципальный округ**

**2023**





# Транспортная доступность



Расстояние до ЖД-вокзала:  
г. Йошкар-Ола – 57 км  
г. Киров – 272 км



Расстояние до аэропорта:  
г. Йошкар-Ола – 60 км  
г. Киров – 231 км  
г. Казань – 233 км



Расстояние до крупных городов РФ:  
г. Москва – 818 км  
г. Киров – 285 км  
г. Йошкар-Ола – 55 км  
г. Казань – 206 км  
г. Нижний Новгород – 376 км

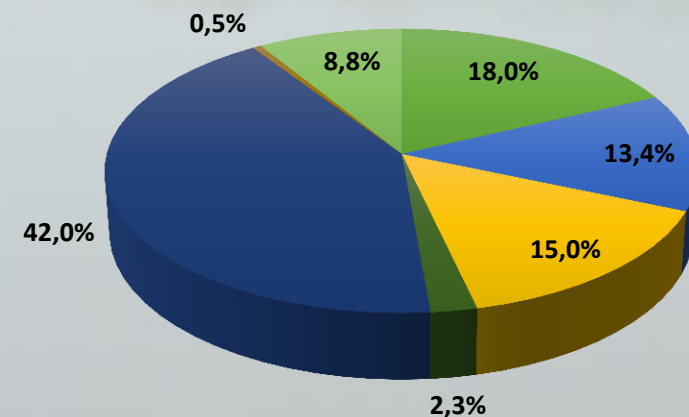
# Структура экономики округа

Объем отгруженных товаров собственного производства, выполненных работ и услуг собственными силами (без СМП) за 2022 год – 300,85 млн. рублей

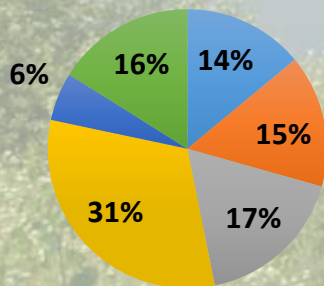
Оборот хозяйствующих субъектов округа за 2021 год – 1021,31 млн. рублей

## Оборот хозяйствующих субъектов округа по отраслям

- Сельское, лесное хозяйство, охота
- Производство пищевых продуктов
- Обработка древесины и производство изделий из дерева
- Строительство
- Торговля оптовая и розничная
- Транспортировка и хранение
- Прочие



## Субъекты МСП



- Сельское хозяйство
- Лесное хозяйство
- Обрабатывающие производства
- Торговля оптовая и розничная
- Транспортировка и хранение
- Прочие виды деятельности

# Преимущества муниципального округа



Свободные инвестиционные площадки



Значительный объем свободных земельных участков



Благоприятный для развития сельского хозяйства климат



Наличие лесных ресурсов



Развитая инфраструктура



Кадровый потенциал

# Инфраструктура



## Социальная

Детские сады

Школы

Больница, ФАПы

Библиотеки

Объекты спорта

Учреждения культуры, доп.  
образования

Соц. поддержка

## Инженерная

Энергосети

Водоснабжение

Водоотведение

Теплоснабжение

## Информационная

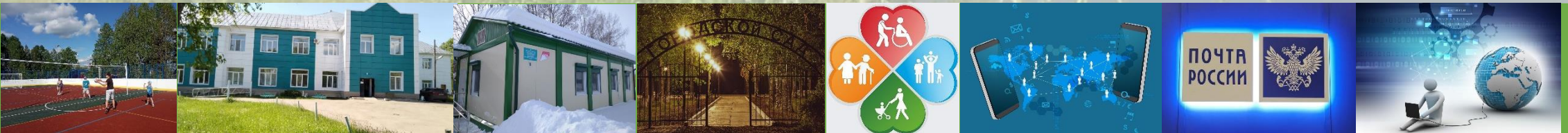
Почтовая связь

Проводная телефонная связь

Сотовая связь

Интернет

СМИ



# Кадровый потенциал

5 дошкольных учреждений

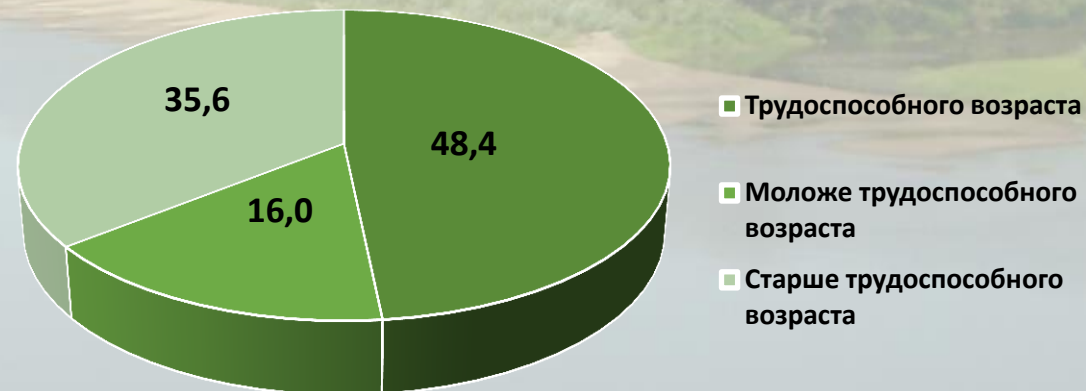
6 общеобразовательных организаций

3 учреждения дополнительного образования

1 учреждение среднего профессионального образования  
(КОГПОБУ «Санчурский социально-экономический техникум»)



Распределение численности постоянного населения по возрастным группам



**29298,1 тыс. рублей**

- средняя заработная плата работников организаций округа (без СМП) за 2022 год

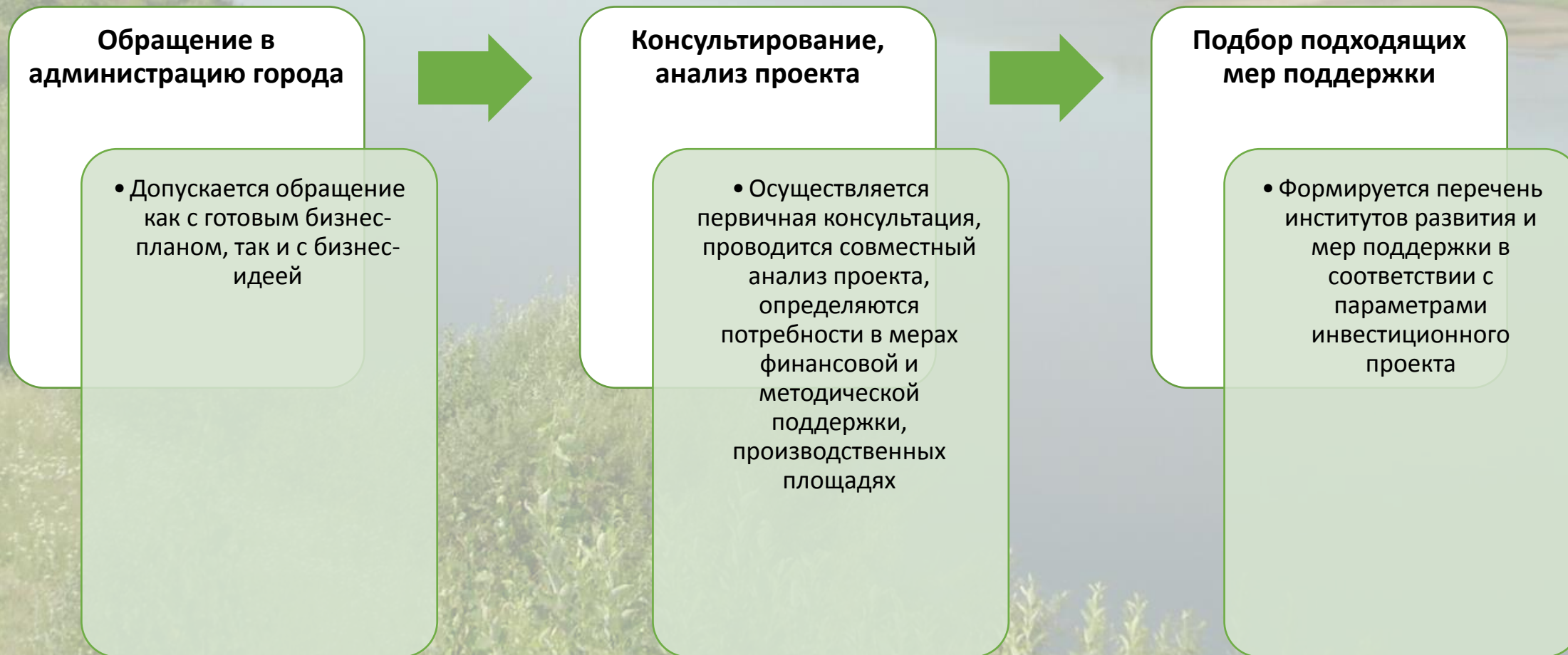
**2,6%**

- уровень безработицы по округу на 01.01.2022

**125 человек**

- численность безработных на 01.01.2022

# Меры поддержки (муниципальный уровень)





# Меры поддержки (региональный уровень)

Министерство  
промышленности,  
предпринимательства и  
торговли Кировской области



[prom@ako.kirov.ru](mailto:prom@ako.kirov.ru)

Гранты субъектам МСП,  
занимающимися  
социально значимыми  
видами деятельности

Уполномоченный орган  
по заключению  
соглашений об  
осуществлении  
деятельности на ТОСЭР

Кировский областной  
ФОНД ПОДДЕРЖКИ  
ПРЕДПРИНИМАТЕЛЬСТВА  
(КОФПМСР МКК)

<https://kfpp.ru>

Льготное и гарантийное  
кредитование

Информационно-  
консультационные  
услуги, направленные на  
содействие развитию  
субъектов МСП,  
территориальных  
кластеров Кировской  
области

Образовательные услуги

мой  
бизнес



объект инфраструктуры  
поддержки МСП

<https:мойбизнес-43.pф>

Онлайн-сервисы для  
организации удалённой  
работы

«Горячие линии» для  
консультаций субъектов  
МСП

Антикризисные меры для  
бизнеса

Цифровая платформа -  
представление услуг для  
предпринимателей в  
электронном виде

АНО «Центр поддержки  
экспорта»



<http://exportkirov.ru>

Информирование,  
консультирование,  
семинары, мастер-  
классы, патентные и  
маркетинговые  
исследования

Подготовка и экспертиза  
экспортного контракта,  
поиск иностранного  
партнера, бизнес-  
миссии, международные  
выставки

# Меры поддержки (федеральный уровень)



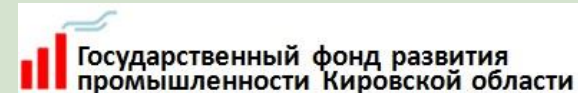
<https://www.exportcenter.ru>

Финансирование расходов по экспортному контракту, компенсация части затрат на транспортировку продукции, финансирование текущих расходов по экспортным поставкам



<https://corpmsp.ru>

Финансовая, кредитная, лизинговая поддержка



<https://frp.kirovreg.ru/>



<https://frprf.ru>

Программа льготных займов, субсидии промпредприятиям на уплату процентов по кредитам, финансовое обеспечение лизинговых проектов

# Инвестиционный потенциал



Выращивание овощных культур



Расширение объемов производства отрасли животноводства (молоко, мясо)



Углубленная переработка древесины



Эко-туризм

# Контакты

**Администрация Санчурского муниципального округа  
612370, Кировская обл., пгт Санчурск, ул. Р.Люксембург, 6а**

<https://sanchurskij-r43.gosweb.gosuslugi.ru/>

<https://vk.com/43admsanch>



**Попов Александр Геннадьевич**

Глава Санчурского муниципального округа  
8(83357) 2-12-51  
admsanch@kirovreg.ru



**Винюкова Марина Степановна**

Первый заместитель главы муниципального округа  
по экономике и финансам, начальник управления  
финансов  
8(83357) 2-22-67  
fo27@depfin.kirov.ru



**Инвестируйте в Санчурский муниципальный округ!**

**Инвестируйте в Кировскую область!**



# Предлагаемые инвестиционные площадки

1. Земельный участок 43:28:000000:76
2. Земельный участок 43:28:000000:72
3. Земельный участок 43:28:000000:79
4. Земельный участок 43:28:000000:74
5. Земельный участок 43:28:391201:246
6. Земельный участок 43:28:391201:247

# Приложение (инвестиционные площадки)

## **Площадка №1:**

- Земельный участок – земли, ранее принадлежавшие колхозу «Заветы Ленина»
- Кадастровый номер: 43:28:000000:76
- Категория земель: земли сельскохозяйственного назначения
- Площадь: 2195,68 га
- Вид права: муниципальная собственность
- Ограничения (обременения): нет
- Условия предоставления: аренда, продажа
- На земельном участке зданий и сооружения нет

### **Транспортная доступность объекта:**

- Расстояние до ближайшей дороги – 0,5 км
- Расстояние до г. Кирова – 300 км
- Расстояние до железнодорожной станции – 56 км

### **Характеристика инфраструктуры:**

- Теплоснабжение – возможность подключения отсутствует
- Электроэнергия – возможность подключения отсутствует
- Водоснабжение – возможность подключения отсутствует
- Водоотведение – возможность подключения отсутствует

### **Контактное лицо:**

Зверева Наталья Викторовна – заведующий отделом по имуществу и земельным ресурсам администрации Санчурского муниципального округа, тел.: 8(83357)2-21-69

# Приложение (инвестиционные площадки)

## **Площадка №2:**

- Земельный участок – земли, ранее принадлежащие колхозу «Динамо»
- Кадастровый номер: 43:28:000000:72
- Категория земель: земли сельскохозяйственного назначения
- Площадь: 2388,94 га
- Вид права: муниципальная собственность
- Ограничения (обременения): нет
- Условия предоставления: аренда, продажа
- На земельном участке зданий и сооружения нет

### **Транспортная доступность объекта:**

- Расстояние до ближайшей дороги – 0,5 км
- Расстояние до г. Кирова – 320 км
- Расстояние до железнодорожной станции – 58 км

### **Характеристика инфраструктуры:**

- Теплоснабжение – возможность подключения отсутствует
- Электроэнергия – возможность подключения отсутствует
- Водоснабжение – возможность подключения отсутствует
- Водоотведение – возможность подключения отсутствует

### **Контактное лицо:**

Зверева Наталья Викторовна – заведующий отделом по имуществу и земельным ресурсам администрации Санчурского муниципального округа, тел.: 8(83357)2-21-69

# Приложение (инвестиционные площадки)

## **Площадка №3:**

- Земельный участок – земли, ранее принадлежащие колхозу «Ленинский путь»
- Кадастровый номер: 43:28:000000:79
- Категория земель: земли сельскохозяйственного назначения
- Площадь: 3635,02 га
- Вид права: муниципальная собственность
- Ограничения (обременения): нет
- Условия предоставления: аренда, продажа
- На земельном участке зданий и сооружения нет

### **Транспортная доступность объекта:**

- Расстояние до ближайшей дороги – 0,5 км
- Расстояние до г. Кирова – 310 км
- Расстояние до железнодорожной станции – 66 км

### **Характеристика инфраструктуры:**

- Теплоснабжение – возможность подключения отсутствует
- Электроэнергия – возможность подключения отсутствует
- Водоснабжение – возможность подключения отсутствует
- Водоотведение – возможность подключения отсутствует

### **Контактное лицо:**

Зверева Наталья Викторовна – заведующий отделом по имуществу и земельным ресурсам администрации Санчурского муниципального округа, тел.: 8(83357)2-21-69



# Приложение (инвестиционные площадки)

## Площадка №4:

- Земельный участок – земли, ранее принадлежащие колхозу «Новая жизнь»
- Кадастровый номер: 43:28:000000:74
- Категория земель: земли сельскохозяйственного назначения
- Площадь: 1319,05 га
- Вид права: муниципальная собственность
- Ограничения (обременения): нет
- Условия предоставления: аренда, продажа
- На земельном участке зданий и сооружения нет

### Транспортная доступность объекта:

- Расстояние до ближайшей дороги – 0,5 км
- Расстояние до г. Кирова – 305 км
- Расстояние до железнодорожной станции – 61 км

### Характеристика инфраструктуры:

- Теплоснабжение – возможность подключения отсутствует
- Электроэнергия – возможность подключения отсутствует
- Водоснабжение – возможность подключения отсутствует
- Водоотведение – возможность подключения отсутствует

### Контактное лицо:

Зверева Наталья Викторовна – заведующий отделом по имуществу и земельным ресурсам администрации Санчурского муниципального округа, тел.: 8(83357)2-21-69

# Приложение (инвестиционные площадки)

## Площадка №5:

- Земельный участок, кадастровый номер: 43:28:391201:246
- Категория земель: земли сельскохозяйственного назначения
- Площадь: 57,12 га
- Вид права: муниципальная собственность
- Ограничения (обременения): нет
- Условия предоставления: аренда, продажа
- На земельном участке зданий и сооружения нет

### Транспортная доступность объекта:

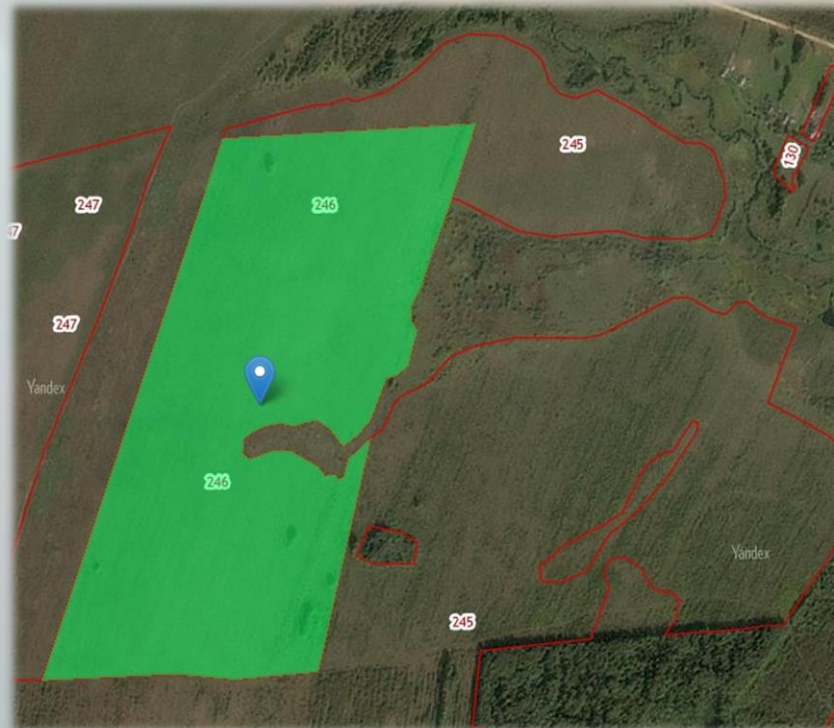
- Расстояние до ближайшей дороги – 0,5 км
- Расстояние до г. Кирова – 300 км
- Расстояние до железнодорожной станции – 56 км

### Характеристика инфраструктуры:

- Теплоснабжение – возможность подключения отсутствует
- Электроэнергия – возможность подключения отсутствует
- Водоснабжение – возможность подключения отсутствует
- Водоотведение – возможность подключения отсутствует

### Контактное лицо:

Зверева Наталья Викторовна – заведующий отделом по имуществу и земельным ресурсам администрации Санчурского муниципального округа, тел.: 8(83357)2-21-69



# Приложение (инвестиционные площадки)

## Площадка №6:

- Земельный участок, кадастровый номер: 43:28:391201:247
- Категория земель: земли сельскохозяйственного назначения
- Площадь: 50,22 га
- Вид права: муниципальная собственность
- Ограничения (обременения): нет
- Условия предоставления: аренда, продажа
- На земельном участке зданий и сооружения нет

### Транспортная доступность объекта:

- Расстояние до ближайшей дороги – 0,5 км
- Расстояние до г. Кирова – 300 км
- Расстояние до железнодорожной станции – 56 км

### Характеристика инфраструктуры:

- Теплоснабжение – возможность подключения отсутствует
- Электроэнергия – возможность подключения отсутствует
- Водоснабжение – возможность подключения отсутствует
- Водоотведение – возможность подключения отсутствует

### Контактное лицо:

Зверева Наталья Викторовна – заведующий отделом по имуществу и земельным ресурсам администрации Санчурского муниципального округа, тел.: 8(83357)2-21-69

